

入学条件 ENTRY REQUIREMENTS

学业要求

本科毕业，获得学士学位

| | |
|------|--|
| 中国 | 世界一流大学建设高校或就读学科为一类建设学科或 2021 上海软科排名前 100 高校：加权平均分 75 分及以上 其他学校：加权平均分 80 - 85 分及以上，视学校而定 |
| 英国 | 二级甲等荣誉学位及以上 |
| 北美 | GPA 成绩 3.0 及以上（总分 4.0），或者本科最后 2 年的 GPA 成绩 3.2 及以上 |
| 其他地区 | 等同学历 |

英语要求

- 学术类雅思 6.0 及以上，且各项得分不低于 5.0；或 TOEFL iBT 80 分及以上，且各项得分不低于 15
- 学术类雅思 6.0 及以上，且各项得分不低于 5.5；或 TOEFL iBT 80 分及以上，且各项得分不低于 18
- 学术类雅思 6.5 及以上，且各项得分不低于 5.5；或 TOEFL iBT 90 分及以上，且各项得分不低于 18
- 学术类雅思 6.5 及以上，且各项得分不低于 6.0；或 TOEFL iBT 90 分及以上，且各项得分不低于 21
- 学术类雅思 7.0 及以上，且各项得分不低于 6.0（中国研究的各项得分不低于 7.0）；或 TOEFL iBT 100 分及以上，且各项得分不低于 21

注：除雅思、托福外，西浦还接受 PTE、Linguaskill (Cambridge) 测试成绩，且测试成绩不早于 2020 年 1 月。已经拿到有条件录取通知书且暂时没有计划考雅思的申请者，可以申请参加西浦英语内测考试。内测考试的效力和成绩与雅思等同。

免英语要求

如果申请者满足以下条件中的任何一条，可免除英语要求：

- 01 在西浦认可的英语母语国家完成并取得本科（海外学习满三年及以上）或研究生学位，且毕业时间不早于 2020 年 1 月。
- 02 在海外完成并取得本科（海外学习满三年及以上）或研究生学位，提供由毕业院校开具的全英文教学证明，且毕业时间不早于 2020 年 1 月。
- 03 在西交利物浦大学及其他具有独立法人资格的中外合作办学完成并取得本科或研究生学位，且毕业时间不早于 2020 年 1 月。

注：若符合上列情况的申请人递交了有效雅思 / 托福 / PTE / Linguaskill (Cambridge) 等英语成绩，将以所提供的英语成绩为准。

英语先修课程 PRESESSIONAL ENGLISH COURSE

如果申请人雅思成绩均分低于入学要求 0.5-1 分，且各项小分符合相应英语先修课程的录取要求，经专业主任批准，可就读相应的英语先修课程。在顺利完成该课程之后，即可视为满足英语入学条件。

申请时间 APPLICATION TIME

除以下专业外，所有 2022 年 9 月入学的硕士研究生专业申请截止时间为 2022 年 6 月 15 日，北京时间下午 5 点：

01

2022 年新开设的 5 个硕士研究生专业（数字化教育硕士、文化创意产业硕士、材料科学与工程研究型硕士、药学研究型硕士、创业与创新硕士）申请截止时间为 2022 年 7 月 15 日，北京时间下午 5 点。

02

西浦国际商学院非全日制硕士研究生专业管理学硕士（非全日制）、项目管理硕士（非全日制）、运营与供应链管理硕士（非全日制）申请截止时间为 2022 年 6 月 30 日，北京时间下午 5 点。

03

西浦国际商学院国际工商管理硕士（IMBA）（非全日制）申请截止时间为 2022 年 8 月 15 日，北京时间下午 5 点。

注：西交利物浦大学秉持公平公正的原则审理所有申请，并对每个申请进行综合评估。学校不保证录取每一位达到最低入学要求的申请者（视各专业和申请人的具体情况择优录取）。

联系方式 CONTACT US

咨询电话：0512-88167111 / 88161888

咨询邮箱：pgenquiries@xjtlu.edu.cn

申请邮箱：pgadmissions@xjtlu.edu.cn

咨询 QQ 群：908787052

地址：江苏省苏州独墅湖科教创新区仁爱路 111 号

邮编：215123

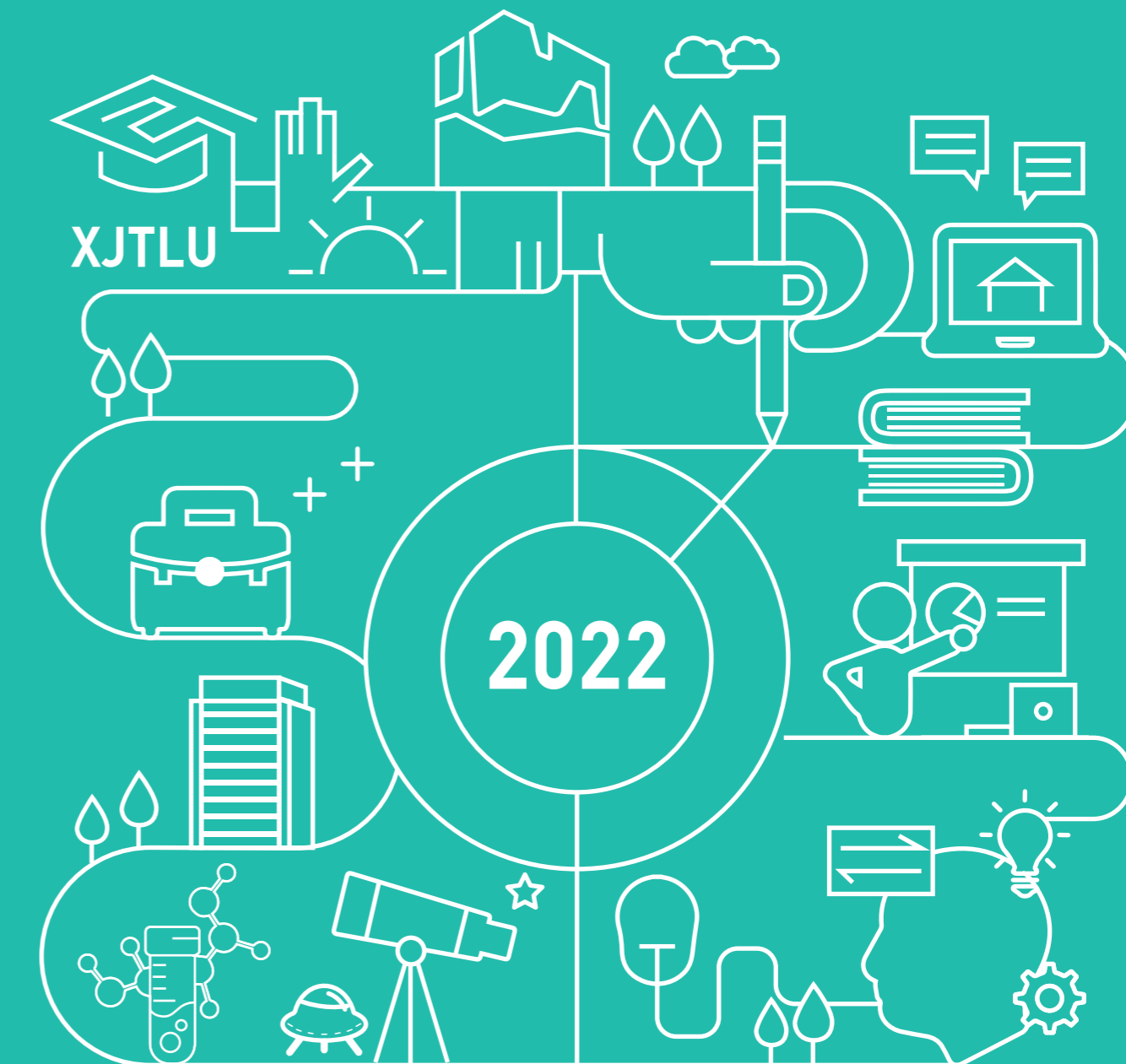


研究生招生咨询QQ群



西浦招生微信公众号

本折页所述要求更新于 2022 年 6 月，仅供 2022 年入学的申请者参考。详细的申请要求与流程，请访问大学官网：www.xjtlu.edu.cn



XJTLU MASTERS PROGRAMMES

硕士研究生 专业 (中国内地)

西交利物浦大学和利物浦大学 ABOUT XJTLU & UoL

西交利物浦大学（简称“西浦”）是经中国教育部正式批准，由西安交通大学和英国利物浦大学于 2006 年共同创办的具有独立法人资格的中外合作大学，校园位于“人间天堂”苏州。目前，大学拥有注册学生 20000 余名，其中硕博研究生 3000 余名。建校以来，西交利物浦大学独特的办学理念和高水平的人才培养质量得到了社会各界的广泛认可，被誉为“中外合作大学的标杆”和“中国高等教育改革的探路者”。

英国利物浦大学（University of Liverpool）始建于 1881 年，1903 年获得皇家特许，是享誉世界的英国综合性公立大学，也是英国第一所“红砖大学”和著名的罗素大学集团成员。罗素大学集团成员包括牛津大学、剑桥大学、帝国理工学院等 24 所全英一流研究型大学。

课程特色 FEATURES

- 颁发全球认可的**英国利物浦大学硕士学位证书**，该证书可以在中国教育部得到认证。

- 采用国际通行的**申请入学制**，申请者无需参加全国研究生入学统一考试。

- 学制短，大多数专业只需 1.5 年即可完成硕士学业。

- 国际化的师资队伍和校园环境，教师团队 90% 以上拥有海外工作经验或求学经历。

- 全英文授课**，培养具有国际竞争力的专业精英。

- 丰厚的**奖学金**，最高可达学费总额的 100%。

- 部分专业开设**产业联合培养方向**，参与产业前沿课题研究。

- 多个专业和学科获得**国际专业组织认证**，提升了毕业生的国际竞争力。

- 校外导师**：学生可选择业界资深人士作为校外导师指导自己的职业规划。

- 区位优势**：地处苏州，毗邻上海，位于中国经济最发达的“长三角经济圈”及世界 500 强企业集聚的苏州工业园区，为学生创造面向全球的实习和就业机会。

奖学金 SCHOLARSHIP

- 入学奖学金**：西交利物浦大学为全日制研究生申请人提供丰厚的入学奖学金（30% 或 50% 的学费减免）。同时，对部分学术背景和科研能力出色的研究型硕士专业申请人提供全额奖学金，包括：高级化学（研究型）、计算机科学（研究型）、低碳电力与能源技术（研究型）、分子生物学（研究型）、模式识别与智能系统硕士专业（研究型）、药物化学（研究型）、药学（研究型）、材料科学与工程（研究型）。非全日制课程不设入学奖学金。

- 校友折扣**：西交利物浦大学、西安交通大学和利物浦大学毕业生自动获得学费 20% 的校友折扣。

- 团体折扣**：已与西浦签订了相应协议的大学、企业等机构的学生就读西浦硕士课程，可以享受总学费约 10% 的折扣，具体要求以协议约定为准。

备注：奖学金按照就高原则发放，不能兼得。

高质量毕业生 HIGH-QUALITY GRADUATES

拥有国际化视野、具备高职业素养与技能的西浦学子，在就业压力严峻的人才市场表现不凡。毕业生广泛就职于国有银行、国家电网、中车集团、中国移动等竞争激烈的国有大型企业，博世集团、荷兰皇家壳牌石油公司、惠普等世界五百强企业，以及阿里巴巴、民生银行、今日头条等国内领军企业。

硕士专业列表 MASTERS PROGRAMMES

| 专业 | 总学费 | 学制 | 英语要求 | 本科背景 |
|---------------|---------|-------------------------|------|--|
| 城市规划 | 120,000 | 全日制 18 个月 | ■ | 本科专业为城乡（市）规划和设计、建筑学、地理学、经济学、管理学、环境科学、社会和公共政策等相关学科 |
| 城市规划（城市设计方向） | 120,000 | 全日制 18 个月 非全日制 30 个月 | ■ | 本科专业为工业设计、工程学、建筑学、城乡（市）规划和设计或其他设计类相关学科，申请者需要提交设计作品集（A3 大小，通常 10 到 30 幅，PDF 格式） |
| 建筑设计 | 192,000 | 全日制 24 个月 | ■ | 建筑学或相关专业，申请者需要提交创意作品集（A3 大小，通常 10 到 30 幅，PDF 格式），具备建筑行业相关实习或工作经验将有助于申请 |
| 可持续建筑 | 120,000 | 全日制 18 个月 非全日制 36 个月 | ■ | 土木工程或相关学科 |
| 土木工程* | 120,000 | 全日制 18 个月 非全日制 36 个月 | ■ | 土木工程或相关学科 |
| 建筑工程管理 | 120,000 | 全日制 18 个月 非全日制 36 个月 | ■ | 本科为土木工程或其他相关专业学科 |
| 材料科学与工程*（研究型） | 176,000 | 全日制 24 个月 | ■ | 本科专业为工程或具有其他相关理学背景 |
| 管理学 | 144,000 | 全日制 18 个月 非全日制 30 个月 | ■ | 商科背景优先 |
| 金融学 | 144,000 | 全日制 18 个月 | ■ | 金融学、会计学、经济学、管理学、理学或工学等，具备定量分析方法、统计学或计量经济学方面的知识 |
| 经济与金融 | 144,000 | 全日制 18 个月 | ■ | 金融学、会计学、经济学、数学或统计学等 |
| 商业分析 | 144,000 | 全日制 18 个月 | ■ | 金融学、会计学、市场营销、经济学、管理学、理学或工学等，最好具备计量经济学方面的知识 |

| 专业 | 总学费 | 学制 | 英语要求 | 本科背景 |
|-----------------|---------|-------------------------|------|---|
| 投资管理 | 144,000 | 全日制 18 个月 | ■ | 数学、金融学或相关学科，或者具有相关工作经验并掌握定量分析方法、统计学或金融数学知识 |
| 运营与供应链管理 | 144,000 | 全日制 18 个月 非全日制 36 个月 | ■ | 专业不限 |
| 专业会计 | 150,000 | 全日制 18 个月 | ■ | 会计学本科学位，至少已经通过 4 门英格兰及威尔士特许会计师协会（ICAEW）初级考试（CFAB）；获得 ICAEW 或 ACCA 同等免试资格也可；没有会计学本科学位，但已经获得 6 门 CFAB 证书（或同等免试资格）者亦可申请；具备相关职业工作经历、但无会计类本科学位者，需提供会计或金融行业培训及工作经历证明，符合条件者亦可申请，录取情况酌情决定 |
| 项目管理 | 144,000 | 全日制 18 个月 非全日制 30 个月 | ■ | 专业不限 |
| 国际工商管理硕士 IMBA | 320,000 | 非全日制 24 个月 | ■ | 专业不限，通常需要8年以上工作经验，具有中高级管理经验 |
| 金融数学 | 120,000 | 全日制 18 个月 | ■ | 数学、统计学、物理学、工程学、计算机科学、金融学和经济学等相关学科领域 |
| 精算学 | 120,000 | 全日制 18 个月 | ■ | 数学、应用数学、金融数学、会计学、金融学、保险学等相关学科 |
| 分子生物学*（研究型） | 120,000 | 全日制 18 个月 非全日制 36 个月 | ● | 生命科学等相关学科 |
| 高级化学*（研究型） | 120,000 | 全日制 18 个月 | ● | 化学或相关学科 |
| 应用统计学* | 120,000 | 全日制 18 个月 非全日制 36 个月 | ○ | 数学、统计学、生物科学、临床医学、预防医学、计算机科学、金融学等相关学科，本科为数学或统计学相关背景者优先 |
| 药物化学（研究型）* | 160,000 | 全日制 24 个月 非全日制 36 个月 | ○ | 化学、生物、药学等相关学科 |
| 药学（研究型）* | 176,000 | 全日制 24 个月 非全日制 36 个月 | ○ | 化学、生物科学、药学等相关专业，或具相关工作经验 |
| 工业设计 | 120,000 | 全日制 18 个月 | ■ | 本科专业为工业设计、工程、建筑学、城乡（市）规划与设计等设计相关专业，申请者需要提交设计作品集（A3 大小，通常 10 到 30 幅，PDF 格式） |
| 计算机科学*（研究型） | 120,000 | 全日制 18 个月 | ■ | 计算机科学相关学科，拥有编程和程序设计经验 |
| 金融计算学 | 120,000 | 全日制 18 个月 | ● | 计算机科学、金融投资学、信息系统、电子商务、数学，以及编程和程序设计经验 |
| 社会网络计算技术* | 120,000 | 全日制 18 个月 | ● | 计算机科学、工程学、信息系统、电子商务或数学，以及编程和程序设计经验 |
| 应用信息学* | 120,000 | 全日制 18 个月 | ● | 计算机科学、工程、商务或金融数学等相关学科 |
| 多媒体通信* | 120,000 | 全日制 18 个月 | ● | 通信工程、电子科学与技术、电气工程、计算机科学与技术等相关学科领域 |
| 可持续能源技术* | 120,000 | 全日制 18 个月 | ● | 电气工程、电子科学与技术、通信工程、计算机科学与技术、数学、半导体物理、自动化与控制、嵌入系统、工程热物理学等相关专业 |
| 低碳电力与能源技术*（研究型） | 120,000 | 全日制 18 个月 | ● | 电气工程、电子科学与技术、通信工程、计算机科学与技术、数学、半导体物理、自动化与控制、嵌入系统、工程热物理学等相关专业 |
| 模式识别与智能系统*（研究型） | 120,000 | 全日制 18 个月 | ● | 数字媒体技术、电气工程、计算机科学与技术、机电一体化和机器人系统等相关专业 |
| 人机交互* | 120,000 | 全日制 18 个月 | ● | 计算机等相关学科，具有相关领域工作经验优先 |
| 文化创意产业 | 176,000 | 全日制 24 个月 | ■ | 本科专业为文化创意产业相关专业，如传媒、电视电影及艺术、新媒体、创意媒体、广告、公共关系、游戏设计、数字媒体艺术、美术、数字媒体技术、动画、文化产业管理、旅游、文学、戏剧及表演艺术、音乐、博物馆学等。有相关工作经验者亦可申请。除申请必需材料外，申请者还可提供相应补充材料，如：文化创意产业相关工作经验，文化创意产业相关作品集和 / 或相关工作推荐信 |
| 对外英语教育 | 120,000 | 全日制 18 个月 非全日制 30 个月 | ▲ | 英语、语言学、教育学或文学，无需教学经验，但具备中等或高等教育领域相关教学经验将有助于申请 |
| 媒体与传播 | 120,000 | 全日制 18 个月 非全日制 30 个月 | ▲ | 传播学、媒体、传媒英语或类似专业，无需实际工作经验，但具备相关媒体工作背景与经验者优先 |
| 中国研究 | 120,000 | 全日制 18 个月 | ▲ | 专业不限 |
| 国际化教育 | 120,000 | 全日制 18 个月 非全日制 36 个月 | ▲ | 专业不限，有教育机构中工作经历者优先 |
| 儿童发展与家庭教育 | 120,000 | 全日制 18 个月 非全日制 30 个月 | ▲ | 心理学、教育心理学、教育学、师范类、社会工作、儿童和家庭研究、英语或相关专业，本科为心理学或教育相关背景者优先 |
| 数字化教育 | 160,000 | 全日制 24 个月 非全日制 36 个月 | ▲ | 本科专业不限，本科背景可包括但不限于计算机科学、信息技术、教育、国际关系、人力资源、心理学等。有教育机构工作经验或本科背景与计算机科学相关将有助于申请，但不是必要条件 |
| 国际关系 | 120,000 | 全日制 18 个月 非全日制 36 个月 | □ | 国际关系、政治学、传播学、社会学、法律、经济学、历史、哲学、管理、国际研究、区域研究或同类学科的学士学位或相关专业学位 |
| 国际商务与全球事务 | 132,000 | 全日制 18 个月 非全日制 36 个月 | □ | 国际关系、商业与管理学士学位或相关专业学位 |
| 应用语言学和多语研究 | 120,000 | 全日制 18 个月 | □ | 语言学、应用语言学、社会语言学、传播学、种族学、政治学或人类学等人文社科领域的专业，本科为语言学、应用语言学相关背景者优先 |
| 创业与创新 | 176,000 | 全日制 24 个月 非全日制 42 个月 | □ | 专业不限。申请者须提交个人简历和符合要求的个人陈述，详情见官网页面（入学条件 - 创业与创新）。若申请人本科背景不具备商科或数据分析等方面的知识，可能会被要求参加暑期硕士研究生教学相关学课程 |

注：1. 标*的专业开设西浦-集萃学院联合培养方向。 2. 本校保有对专业的修订权利，学校有权利因人数不足取消设定的专业。